

## VENTOUSE MAGNETIQUE

SAV 240.23

Avec trou central taraudé

**Conception :**

Système protégé avec surface galvanisé  
Température max : 200°C

**Matière :**

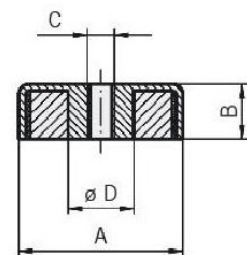
Ferrite dur (Oxid 380)

**Fixation :**

Par vis



Type	Dimensions en mm				Force en N	Poids en kg
	A±0,2	B±0,2	C	D		
MH 23 - 25 - 7	25	7	M 4	5,2	36	0,018
MH 23 - 32 - 7	32	7	M 4	5,2	75	0,029
MH 23 - 40 - 8	40	8	M 4	5,2	90	0,053
MH 23 - 50 - 06	50	10	M 6	12,0	170	0,094
MH 23 - 50 - 08	50	10	M 8	12,0	170	0,094
MH 23 - 63 - 14	63	14	M 8	13,0	290	0,206
MH 23 - 80 - 08	80	18	M 8	14,5	550	0,472
MH 23 - 80 - 10	80	18	M 10	14,5	550	0,466



**Exemple de commande:**

Ventouse magnétique  
Désignation

SAV 240.23 - MH 23 - 40 - 08  
SAV N° - Type

## AIMANT D'ORGANISATION

SAV 240.83

Avec capotage acier

**Conception :**

Ventouse magnétique avec crochet ou œillet (MO 20 - 80)  
Capotage en acier peint en blanc  
Couleurs spéciales sur demande à partir de 1000 pièces

**Matière :**

Ferrite dur, anisotrope

**Fixation :**

Par crochet



Type	Diamètre en mm	Crochet	Force en N	Poids en kg
MO 20 - 16	16	M 3	18	0,007
MO 20 - 20	20	M 3	30	0,012
MO 20 - 25	25	M 4	40	0,023
MO 20 - 32	32	M 4	80	0,034
MO 20 - 36	36	M 4	100	0,045
MO 20 - 40	40	M 4	125	0,059
MO 20 - 47	47	M 4	180	0,089
MO 20 - 50	50	M 4	220	0,107
MO 20 - 57	57	M 4	280	0,149
MO 20 - 63	63	M 4	350	0,233
MO 20 - 80	80	œillet M6	600	0,485

**Exemple de commande:**

Ventouse magnétique  
Désignation

SAV 240.83 - MO 20 - 16  
SAV N° - Type