

## APPAREIL A RECTIFIER LES POINCONS

SAV 434.99V80-2

Pour la rectification de poinçons et le profilage de meules de rectification

### Exécution :

En acier à outils trempé et rectifié avec grande précision  
Livré avec bras pour le profilage de meule jusqu'à Ø200 mm

### Caractéristiques:

Butées réglables et goupille d'arrêt pour indexage sur 360°  
Vis de réglage pour la hauteur du vé qui est guidé dans une rainure en T sur le milieu du nez de broche  
Goupille d'indexage avec 24 divisions tous les 15° ±10"  
Trou traversant de diamètre 30 mm  
Manivelle de rotation indexable  
Grande rigidité grâce à la géométrie en L de l'appareil  
Concentricité: 0,003 mm

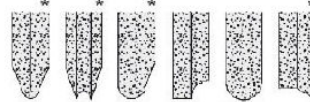
### Options :

Dresse pente SAV 434.07-01-Diamant de dressage SAV 401.01-10-92  
Base sinus 434.99-SIN

Largeur	en mm	108
Hauteur	en mm	133
Hauteur de pointe	en mm	80
Longueur	en mm	215
Longueur du V	en mm	40
Diamètre de serrage	en mm	4 - 30
Rayon maxi:		
- concave	en mm	100
- convexe	en mm	48
Déplacement horizontal	en mm	+/- 12,5
Déplacement vertical	en mm	30
Poids	en kg	8,5



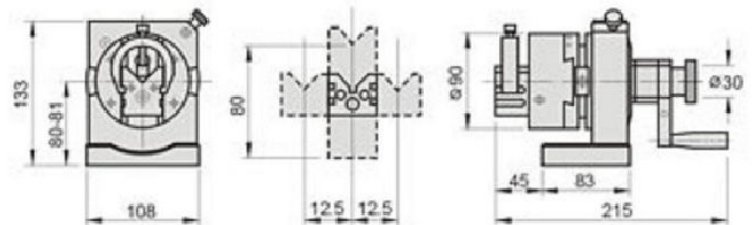
Bras de dressage pour meule Ø200 mm



Exemples de meules profilées



SAV 434.07-01



### Exemple de commande:

Appareil à rectifier les poinçons SAV 434.99V80-2  
Désignation SAV N°

## APPAREIL A RECTIFIER LES POINCONS

SAV 434.99V80-2B

Pour la rectification de poinçons jusqu'à Ø70 mm

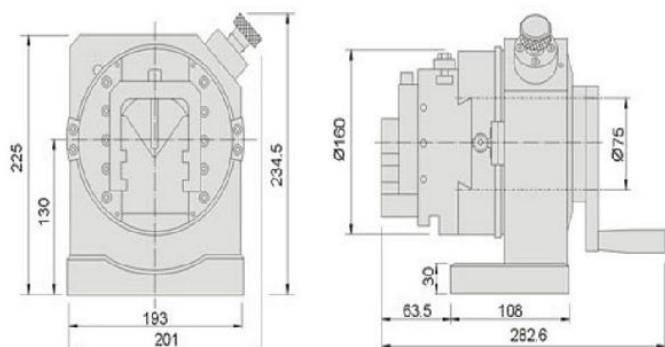
### Exécution :

En acier à outils trempé et rectifié avec grande précision

### Caractéristiques:

Butées réglables et goupille d'arrêt pour indexage sur 360°  
Vis de réglage pour la hauteur du vé qui est guidé dans une rainure en T sur le milieu du nez de broche  
Manivelle de rotation indexable  
Goupille d'indexage avec 24 divisions tous les 15° ±10"  
Trou traversant de diamètre 30 mm  
Grande rigidité grâce à la géométrie en L de l'appareil  
Concentricité: 0,008 mm

Largeur	en mm	193
Hauteur	en mm	225
Hauteur de pointe	en mm	130
Longueur	en mm	282,6
Course verticale	en mm	60
Course horizontale	en mm	± 25
Diamètre de serrage max.	en mm	70
Poids	en kg	23



### Exemple de commande:

Appareil à rectifier les poinçons SAV 434.99V80-2B  
Désignation SAV N°