

## TABLE RAINUREE ORIENTABLE ROTATIVE

SAV 299.08

Pour fraisage, perçage

**Utilisation :**

Pour le positionnement rapide de pièces à usiner

**Exécution :**

Avec rainures de bridage et trou central MK5

Vernier de lecture 10'' - Graduation 1'

Inclinaison : 0-90°

24 trous d'indexation rapide avec doigt de verrouillage

Manivelle pour rotation manuelle rapport 90 :1

Blocage en toute position par 2 bridage

**Option :**

Disques avec nombre d'indexation 299.08-D

**Modèle A :** 24-25-26-28-32-34-37-38-41-43-44

**Modèle B :** 46-47-49-51-53-57-58-59-62-66

Flasque pour mandrin 3 mors diamètre 250mm 299.08-AM

Dimensions en mm						Poids en kg
A	B	C	D	E	F	
Ø305	172	366	192	340	460	97

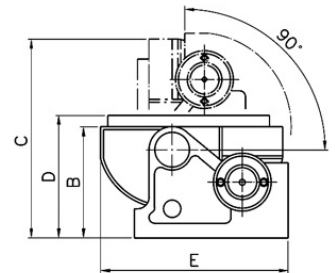
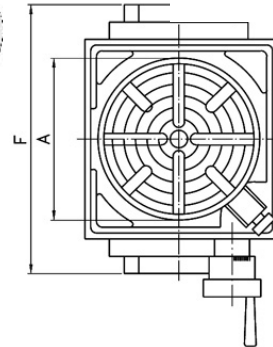
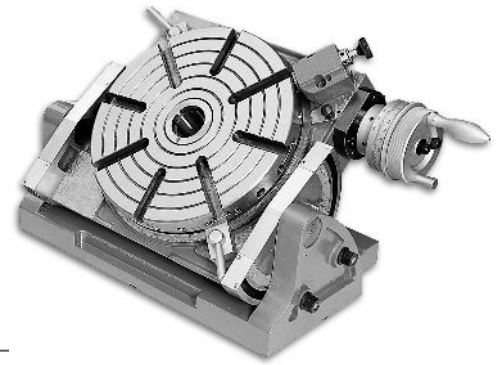
**Exemple de commande:**

Table rainurée orientable

Désignation

SAV 299.08 - 305

SAV N° - A



## TABLE RAINUREE SINUS 0-90°

SAV 299.10-SSP

Pour fraisage, perçage

**Utilisation :**

Pour le positionnement rapide de pièces

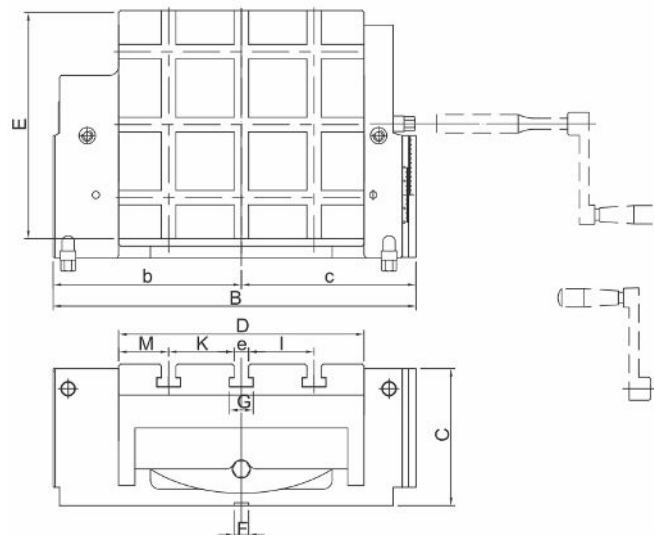
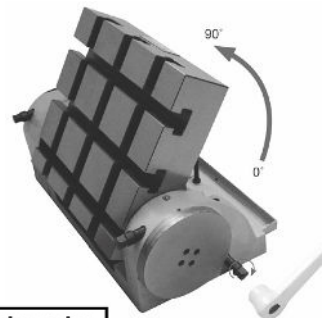
**Exécution :**

Avec manivelle de manœuvre

Vernier de lecture clair pour indexation rapide

Inclinaison : 0-90°

Blocage en toute position par 2 vis



Type		Charge maximale en kg	
A	B	horizontale	verticale
180	285	30	12
255	399	45	20
300	449	70	35

Dimensions en mm																				Poids en kg
A	B	C	D	E	F	G	H	I	J	J1	K	M	N	P	Q	b	c	e	h	
180	285	113	156	150	16	20	115	44	16	50	44	28	50	50	30	145	140	10	251	18
255	399	150	270	258	16	22	155	72	20	70	72	55	80	80	45	207	192	12	291	60
300	449	169	320	298	16	26	169	92	25	75	92	60	98	100	48	232	217	16	305	83

**Exemple de commande:**

Table rainurée sinus

Désignation

SAV 299.10-SSP - 180x285

SAV N° - A x B