

VENTOUSE ELECTROMAGNETIQUE

SAV 241.31

Magnétisation par mise sous tension

Utilisation :

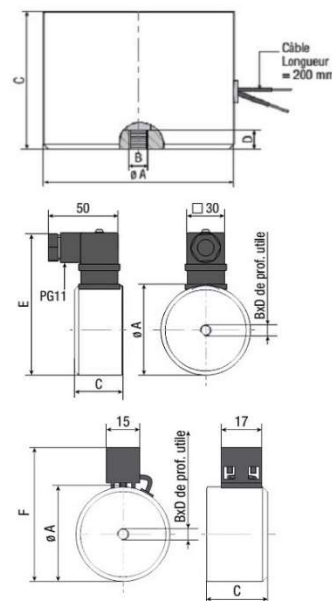
Ces ventouses sont utilisées pour le maintien de pièces ferromagnétiques (prendre un facteur de sécurité de 3 pour le levage)

Caractéristiques :

- Tension nominale : 24 Vcc par fils libres (FL- avec PE-M8-D14x20mm)-connecteur (C- à partir de A=50)-bornier (B)
- Classe d'isolation : B
- Protection : IP 65
- Service : 100%

Dimensions en mm							Ep. pièce	Force à entrefer en N					Puiss. en W	Poids en kg
A _{±0,3}	B	C _{±0,1}	D	E	F	0		0,1	0,2	0,3	1			
20	M3	12	5	-	-	1	14,5	3,8	1,6	0,3	-	1,6	0,02	
						3	27	5,7	2,6	0,35	-			
						6	27	5,7	2,6	0,35	-			
25	M4	20,0	6	-	40	1	27	19	12	3	-	3,2	0,06	
						3	114	47	20	3,5	-			
						6	135	50	21	3,7	-			
30	M4	22,0	6	-	45	1	37	24	18	6	1,5	4	0,10	
						3	170	80	40	9,5	1,6			
						6	190	90	45	12	2			
40	M5	26,0	8	-	55	1	38	30	24	13	4	5,6	0,20	
						3	300	203	133	27	4,5			
						6	400	245	160	30	5			
50	M5	30,0	8	-	65	1	40	32	30	20	15	6,5	0,30	
						3	320	235	185	65	16			
						6	500	370	240	68	20			
65	M8	35	12	112	80	1	45	40	35	25	15	10	0,80	
						3	310	290	250	148	40			
						10	980	750	560	190	50			
80	M8	38	12	127	95	1	65	42	40	30	20	15	1,30	
						3	430	360	325	230	90			
						10	2000	1350	1000	420	125			
100	M10	43	15	147	115	1	70	50	45	35	25	20	2,10	
						3	530	440	426	335	225			
						10	2600	2200	1700	880	330			
150	M16	56	24	197	165	3	700	580	550	480	390	40	6,40	
						10	5800	4350	3910	3000	1850			
						18	7104	5760	4992	3840	2400			
200	M20	70	35			3	1050	950	910	850	750	55	13,40	
						6	2960	2930	2620	2520	2090			
						10	7740	6630	6410	5400	4380			
						20	15400	13560	13080	10960	8180			

Les forces sont données pour une pièce en acier St 37, aimant recouvert à 100%.



Exemple de commande:

Ventouse électromagnétique
Désignation

SAV 241.31 - 100 - C - 24
SAV N° - A - sortie connecteur - tension

VENTOUSE ELECTROMAGNETIQUE

SAV 241.31S

Magnétisation par mise sous tension

Utilisation :

Ces ventouses sont utilisées pour le maintien de pièces ferromagnétiques.

Caractéristiques :

- Tension nominale : 24 Vcc par câble longueur 1 mètre
- Classe d'isolation : E
- Protection : IP 65
- Service : 100%
- Température maximale de fonctionnement de 60° C

CAPACITE DE LEVAGE Kg (sans coefficient de sécurité) :

(coefficient de sécurité conseillé entre x3 et x5)

Dimensions en mm			Force en daN	Puiss. en W	Poids en kg
A	B	Fixation			
60	40	M12	65	3,5	0,6
80	50	M12	200	12,0	1,5
100	60	M12	360	7,5	2,9
120	80	M12	520	22,0	5,4

Les forces sont données pour une pièce en acier St 37 épaisseur 30mm, aimant recouvert à 100%.

Exemple de commande:

Ventouse électromagnétique
Désignation

SAV 241.31S - 60x40 - 24V
SAV N° - A x B - tension

